

# Utenze Domestiche

PER I COMUNI DI ALLISTE,  
GALLIPOLI, RACALE, TAVIANO

lunedì



## NON RICICLABILE

PENNE, PANNOLINI, ASSORBENTI, GOMME DA MASTICARE, CICCHE DI SIGARETTE, GIOCATTOLI, CARTA OLEATA, CD, PIATTI E TAZZE IN CERAMICA, RASOI, SPAZZOLINI, LETTIERE CHIMICHE PER ANIMALI DOMESTICI, POSATE IN PLASTICA, SIRINGHE (CON AGO PROVVISIO DI CAPPuccio)

CONTENITORE GRIGIO



martedì



## ORGANICO

AVANZI DI CIBO NON LIQUIDI, SCARTI DI FRUTTA E VERDURA, FONDI DI CAFFÈ, TOVAGLIOLI E FAZZOLETTI DI CARTA, FILTRI DA TÈ, GUSCI DI FRUTTA SECCA E UOVA, GUSCI DI MOLLUSCHI E CROSTACEI, LETTIERA NATURALE PER ANIMALI, CENERE, CARTONE PER PIZZA SPORCO

CONTENITORE MARRONE



mercoledì



## PLASTICA E METALLI

CONTENITORI IN PLASTICA DI PRODOTTI PER L'IGIENE PERSONALE O LA PULIZIA DELLA CASA, PIATTI E BICCHIERI IN PLASTICA, RETI PER FRUTTA E VERDURA, VASCHETTE PER ALIMENTI, SACCHETTI IN PLASTICA, IMBALLAGGI IN POLISTIROLO

CONTENITORE GIALLO



FOGLI DI ALLUMINIO, CONTENITORI IN ALLUMINIO, LATTINE PER BEVANDE, SCATOLETTE PER ALIMENTI, TAPPI A CORONA

giovedì



## ORGANICO

AVANZI DI CIBO NON LIQUIDI, SCARTI DI FRUTTA E VERDURA, FONDI DI CAFFÈ, TOVAGLIOLI E FAZZOLETTI DI CARTA, FILTRI DA TÈ, GUSCI DI FRUTTA SECCA E UOVA, GUSCI DI MOLLUSCHI E CROSTACEI, LETTIERA NATURALE PER ANIMALI, CENERE, CARTONE PER PIZZA SPORCO

CONTENITORE MARRONE



venerdì



## CARTA E CARTONE\*

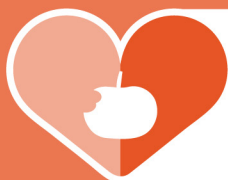
GIORNALI, TETRA PAK, LIBRI, QUADERNI, FOTOCOPIE E FOGLI VARI, IMBALLAGGI IN CARTA E CARTONE, CARTONE PER PIZZA PULITO

(\*) Ritiro il 1°- 3°- 5° venerdì del mese.

CONTENITORE BLU



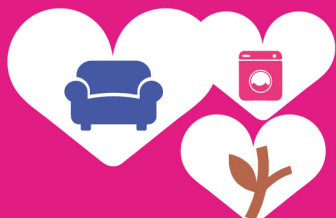
sabato



## ORGANICO

AVANZI DI CIBO NON LIQUIDI, SCARTI DI FRUTTA E VERDURA, FONDI DI CAFFÈ, TOVAGLIOLI E FAZZOLETTI DI CARTA, FILTRI DA TÈ, GUSCI DI FRUTTA SECCA E UOVA, GUSCI DI MOLLUSCHI E CROSTACEI, LETTIERA NATURALE PER ANIMALI, CENERE, CARTONE PER PIZZA SPORCO

CONTENITORE MARRONE



## INGOMBRANTI, R.A.E.E., SFALCI E POTATURE

RITIRO GRATUITO  
A DOMICILIO  
SU PRENOTAZIONE

NUMERO VERDE GRATUITO  
**800 007 850**  
[www.arolecte11.it](http://www.arolecte11.it)



Le attrezzature si dovranno depositare all'esterno della propria abitazione entro le ore 05:00 del giorno indicato.