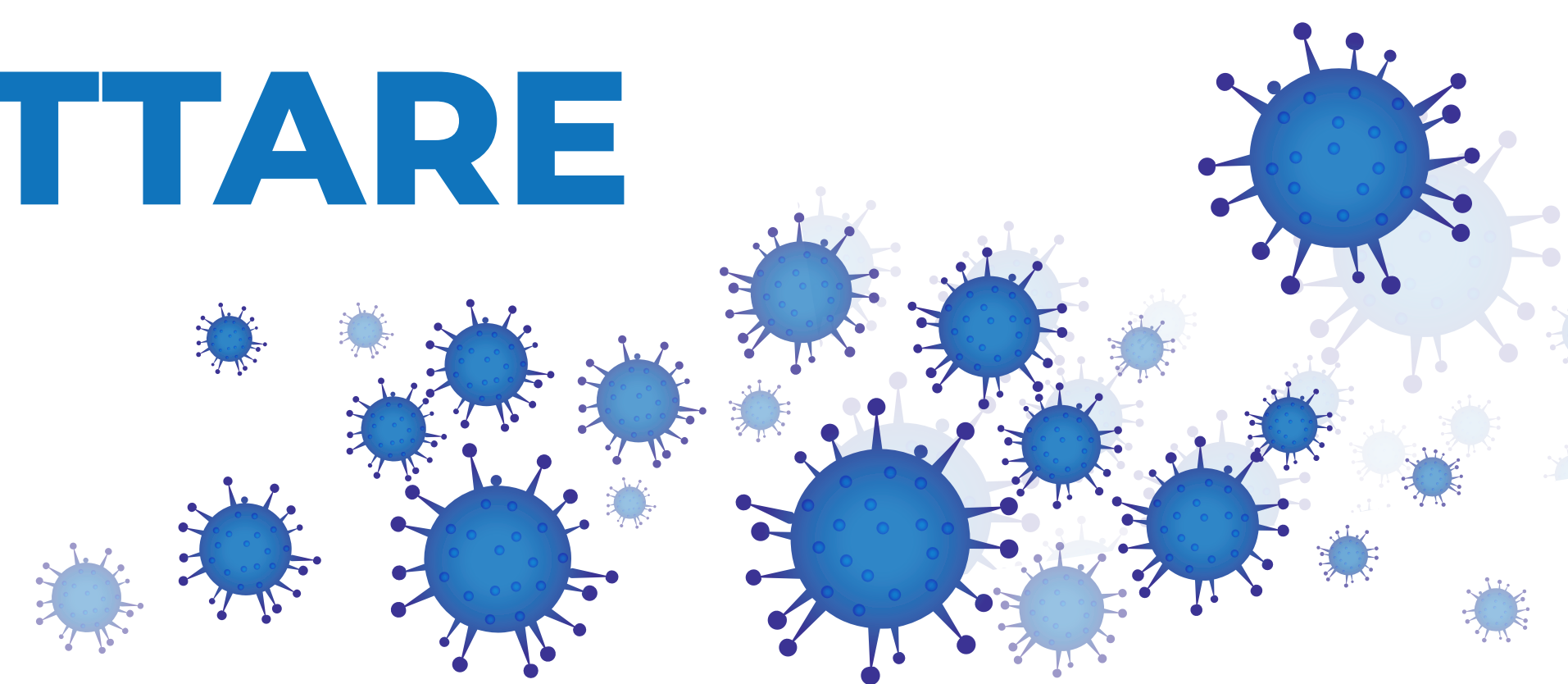


COME RACCOGLIERE E GETTARE I RIFIUTI DOMESTICI?

da venerdì 1 aprile 2022



sei positivo al COVID-19?

CONTINUA LA RACCOLTA DIFFERENZIATA

secondo le regole in vigore sul tuo territorio ma segui alcune facili raccomandazioni:

- Per tutte le frazioni, utilizza almeno due sacchetti uno dentro l'altro (della stessa tipologia prevista per la frazione raccolta).
- Inserisci i fazzoletti di carta, i rotoli di carta asciugamano, le mascherine, i guanti, i tamponi per test di autodiagnosi COVID e materiali che possano essere stati contaminati in una busta separata, che poi va chiusa e gettata nel contenitore per la raccolta del materiale non riciclabile (indifferenziata o mista).
- Chiudi bene i sacchetti senza schiacciarli con le mani, eventualmente indossando guanti mono-uso, e smaltiscili come sempre.
- Non far accedere gli animali da compagnia nel locale in cui sono presenti i sacchetti di rifiuti per evitare rotture dei sacchetti.
- Ogni volta che devi smaltire oggetti taglienti, a punta o comunque in grado di provocare rotture dell'involucro, assicurati che ciò non avvenga avvolgendoli con carta o inserendoli in un contenitore.

NON sei positivo al COVID-19?

CONTINUA LA RACCOLTA COME HAI FATTO FINORA

secondo le regole in vigore sul tuo territorio

UNICA RACCOMANDAZIONE A SCOPO PRECAUZIONALE:

- Inserisci i fazzoletti di carta, i rotoli di carta asciugamano, le mascherine, i guanti, i tamponi per test di autodiagnosi COVID in una busta separata, che poi va chiusa e gettata nel contenitore per la raccolta del materiale non riciclabile (indifferenziata o mista).

per info e segnalazioni:



da rete fissa
800 007850



da cellulare
342 1366616



arolecce11

www.arolecce11.it